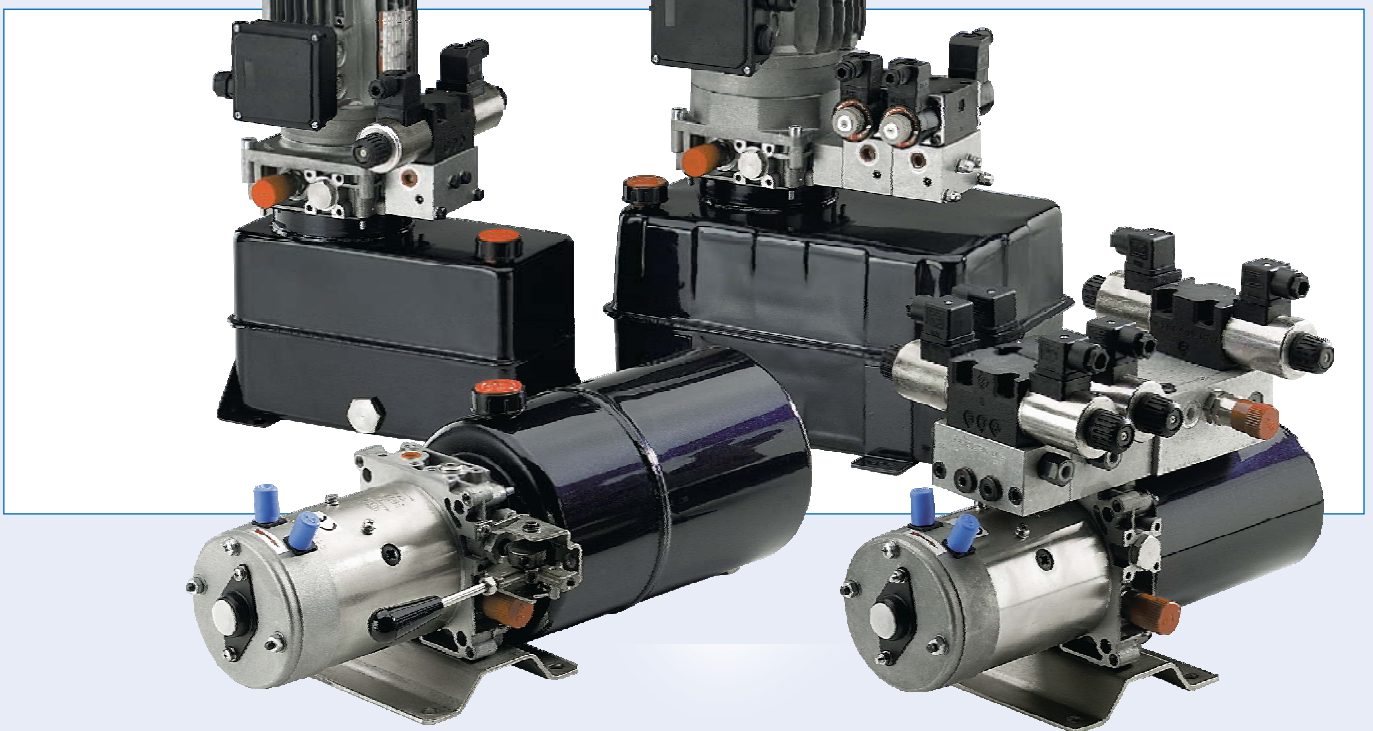


MC4 CENTRALE IDRAULICA
CENTRALE HYDRAULIQUE

Technical Catalogue

December
2013



MC4



Le minicentrali modulari serie **MC4** sono state concepite per offrire una soluzione razionale ed economica ai più svariati problemi di automazione oleodinamica.

La modularità è realizzata attraverso componenti standardizzati di larga produzione che uniscono un elevato livello qualitativo ad una estrema semplicità di assemblaggio e di funzionamento.

Questi componenti sono facilmente intercambiabili e danno alle minicentrali una eccezionale flessibilità di impiego per le più svariate esigenze.

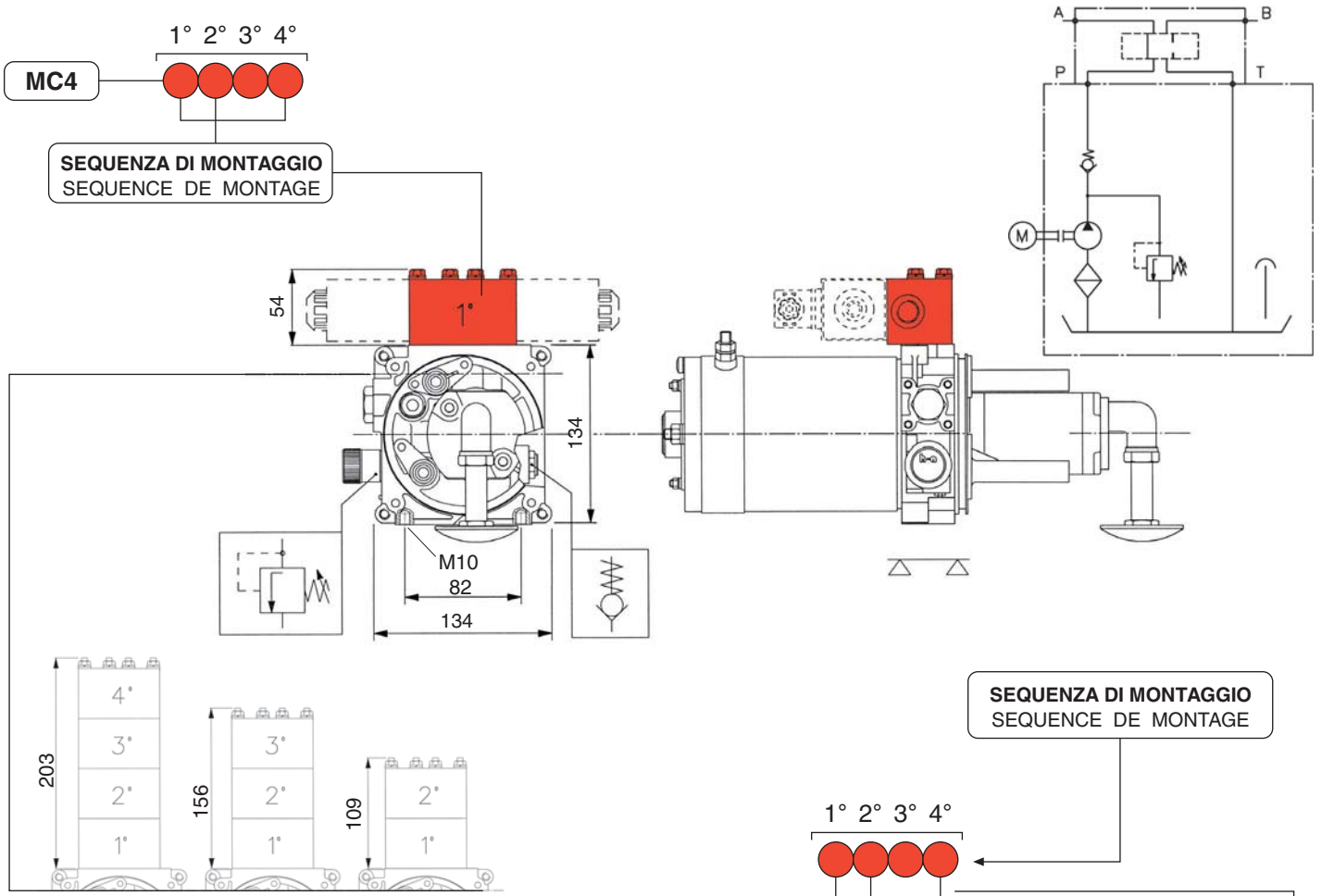
La modularità consente inoltre di avere a disposizione l'intera gamma di minicentrali con uno stoccaggio versatile ed estremamente economico di componenti. Ne deriva un gruppo compatto con elevate prestazioni e silenziosità, la cui economicità di esercizio ne consente l'impiego in tutti i settori industriali.

Les minicentrales modulaires "series **MC4**" sont étudiée pour offrir une solution pratique et économique aux problèmes très variés de l'automatisme hydraulique. La construction modulaire est réalisée par des composants standard de grande série qui ajoutent une bonne qualité à une considérable simplicité de montage. Ces composants sont facilement interchangeables et donnent à la minicentrale une flexibilité d'utilisation exceptionnelle pour toutes exigences d'application.

Cette modularité permet, en plus, d'avoir toute la gamme minicentrales à disposition avec un stock de composants très économique.

Ce produit a la faculté d'avoir un très bon rendement global et une économie de service qui offrent une réponse aux innombrables applications dans tous secteurs industriels.

ELETTROVALVOLE ELECTROVALVES



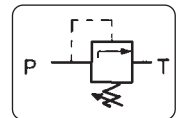
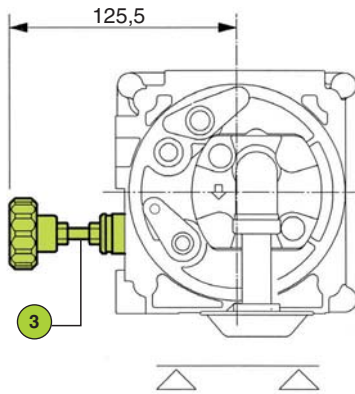
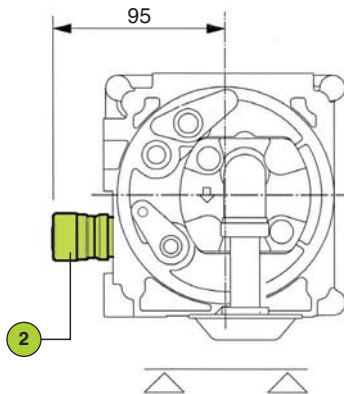
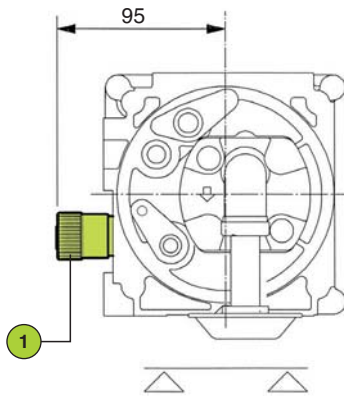
**BLOCCHETTI PER ELETTRODISTRIBUTORI CETOP3 (UNI ISO 4401-AB-03-4)
BLOCS POUR DISTRIBUTEURS CETOP 3 (UNI ISO 4401 - AB - 03 - 4)**

SCHEMA	DESCRIZIONE DESCRIPTION	SCHEMA	DESCRIZIONE DESCRIPTION	SCHEMA	DESCRIZIONE DESCRIPTION
	A 1/4" PARALLELO APERTO 1/4" PARALLELE INTERMEDIAIRE		G 3/8" CHIUSO 3/8" FINAL		R CON REGOLAZIONE DI PRESSIONE SU "B" AVEC LIMITEUR DE PRESSION SUR "B"
	B 1/4" SERIE APERTO 1/4" SERIE INTERMEDIAIRE		H 3/8" ATTACCO MANOMETRO 3/8" FINAL PRISE MANOMETRE		S CON REGOLAZIONE DI PRESSIONE SU "A" E "B" AVEC LIMITEUR DE PRESSION SUR "A" ET "B"
	C 1/4" CHIUSO 1/4" FINAL		L CON RITEGNO PILOTATO SU "A" AVEC CLAPET PILOTE SUR "A"		V BLOCCHETTO N.13 BLOC N.13
	D 1/4" ATTACCO MANOMETRO 1/4" FINAL PRISE MANOMETRE		M CON RITEGNO PILOTATO SU "B" AVEC CLAPET PILOTE SUR "B"		
	E 3/8" PARALLELO APERTO 3/8" PARALLELE INTERMEDIAIRE		N CON RITEGNO PILOTATO SU "A" E "B" AVEC CLAPET PILOTE SUR "A" ET "B"		K POMPE A MANO POMPE A MAIN 6 cm ³ /Hub
	F 3/8" SERIE APERTO 3/8" SERIE INTERMEDIAIRE		P CON REGOLAZIONE DI PRESSIONE SU "A" AVEC LIMITEUR DE PRESSION SUR "A"		U RIALZO h=29 NECESSARIO CON MOTORI TIPO "M", "N" e "P" REHAUSSE h=29 NECESSAIRE POUR EL MOTEURS -M-N-P

VALVOLE LIMITATRICI DI PRESSIONE LIMITEURS DE PRESSION

V	A	B	C	CAMPO DI TARATURA PLAGE DE REGLAGE	VALORE REGOLAZIONE STANDARD (salvo diversa richiesta) REGLAGE STANDARD (autres sur demande)
					35-90 bar
	75-190 bar	150 bar			
	160-290 bar	180 bar			

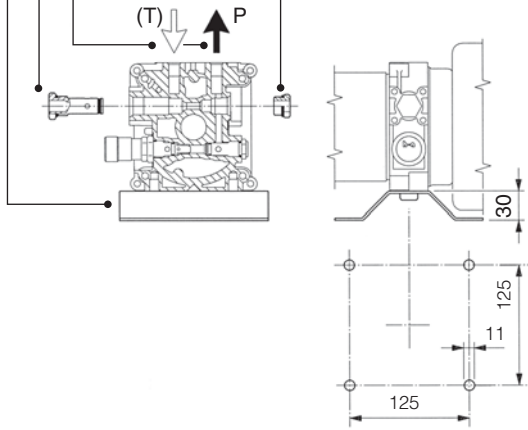
- 1 CON TAPPO DI PROTEZIONE
BOUCHON DE PROTECTION
- 2 CON TAPPO NON SMONTABILE
BOUCHON PAS DEMONTABLE
- 3 CON VOLANTINO
VOLANT



OPZIONALE OPTIONS

R

- 1 **P (T) BSP G 3/8" senza fori attacco blocchetti**
P (T) BSP G 3/8" sans trous pour montage des bloques
- 2 **Mandata ausiliaria - Prise de pression auxiliaire**
- 5 **Scarico ausiliario da 1/4" - Retour auxiliaire 1/4"**
- 7 **Piedino per centraline - Pied de fixation**
- 0 **Con fori M6 attacco blocchetti**
Avec M6 trous pour montage des bloques



CILINDRATE POMPE CYLINDRES POMPE

P

CILINDRATA NOMINALE CC/ giro	GRUPPO POMPA
CYLINDREE NOMINALE cc/tour	GROUPE POMPE
A 0,25	0,5
B 0,45	
C 0,56	
D 0,75	
J 0,92	
E 1,2	1
F 1,7	
G 2,2	
L 2,6	
M 3,2	
N 3,8	
P 4,3	
H 4,8	
T 6,0	
R 7,8	
S 9,8	

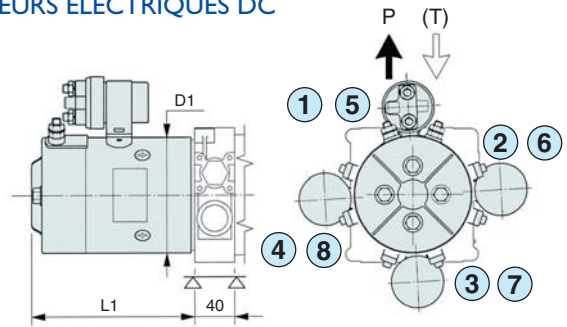
CONTATTARE HYDR-APP PER VERIFICA DEI LIMITI FUNZIONALI
CONTACTER HYDR-APP POUR LA VERIFICATION DES LIMITES FONCTIONNELLES

MOTORI ELETTRICI DC - AC MOTEURS ELECTRIQUES DC - AC

MOTORI ELETTRICI DC - MOTEURS ELECTRIQUES DC

TIPO TYPE	D1	L1
GA 12Volt DC 0,35 kW	76	143,5
GB 24Volt DC 0,4 kW		
GC 12Volt DC 0,7 kW	76	162
GD 24Volt DC 0,8 kW		
EN 12Volt DC 1,6 kW	114	158
ES 24Volt DC 2,2 kW		
FB 24Volt DC 3,0 kW	125	207,5

- 1 **POSIZIONE
TELERUTTORE**
- 2
- 3 **POSITION DU
RELAIS**
- 4
- 5 **POSIZIONE DEI POLI
SENZA TELERUTTORE**
- 6
- 7 **POSITION DES
POLES SANS RELAIS**
- 8



SONO DISPONIBILI MOTORI CON TERMICA E VENTILATI
MOTEURS DISPONIBLES AVEC SONDE THERMIQUE ET VENTILATION

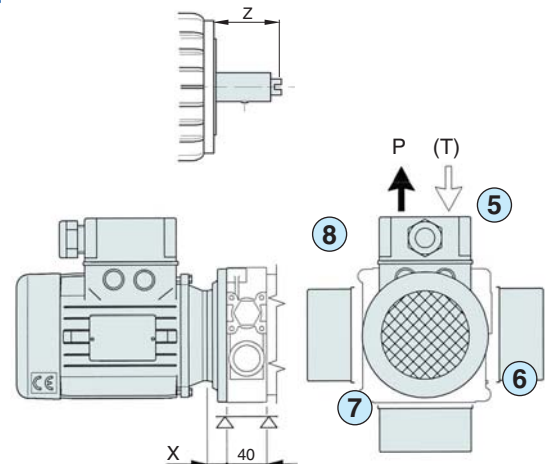
MOTORI ELETTRICI AC MOTEURS ELECTRIQUES AC

M

0 5 6 7 8

SENZA MOTORI - SANS MOTEURS

GRANDEZZA TAILLE	POTENZA 2 POLI PUISSANCE 2 POLES	POTENZA 4 POLI PUISSANCE 4 POLES	POTENZA 6 POLI PUISSANCE 6 POLES	X	Gr 1	Gr 0,5	FORMA FORME
	kW	kW	kW		Z	Z	
R 63	0,18-0,25	0,12-0,18	0,09-0,12	19,5	42,8	62,7	B14
L 71	0,37-0,55	0,25-0,37	0,18-0,25	19,5	42	42	
M 80	0,75-1,1	0,55-0,75	0,37-0,55	30,5	53	53	
N 90	1,5-2,2	1,1-1,5	0,75-1,1	40,5	63	-	
P 100/112	3-5,5	2,2-4	1,5-2,2	75	81,5	-	

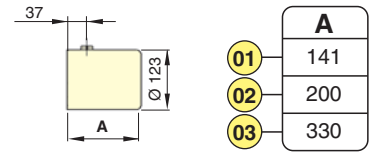


SERBATOI RESERVOIRS

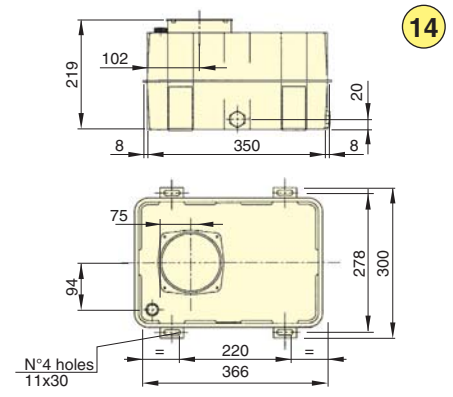
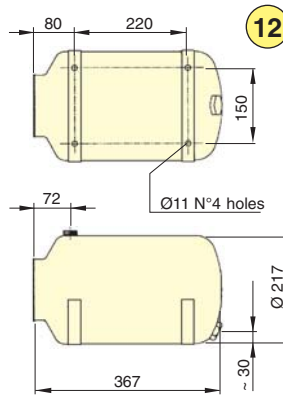
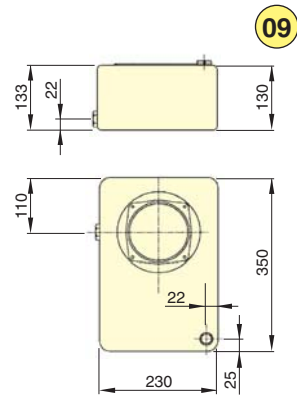
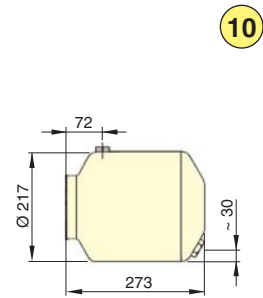
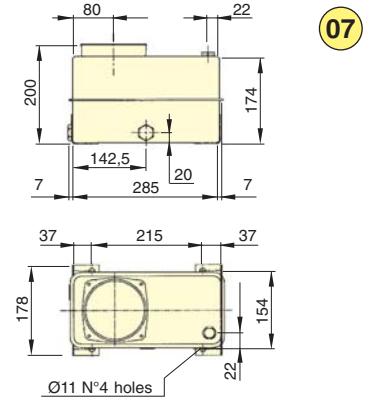
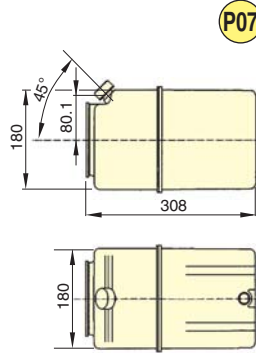
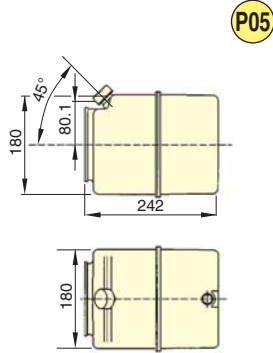
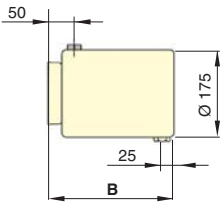
T 01 02 03 05 P05 06 07 P07 08 09 10 12 14 25

CAPACITÀ NOMINALE (litri)	1	2	3	5	6	7	8	9	10	12	14	25
CAPACITÀ NOMINALE (litres)												

SI ESEGUONO SERBATOI
SPECIALI A RICHIESTA
EXECUTION DE RESERVOIRS
SPECIAUX SUR DEMANDE



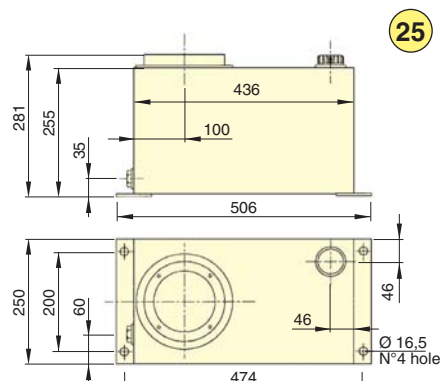
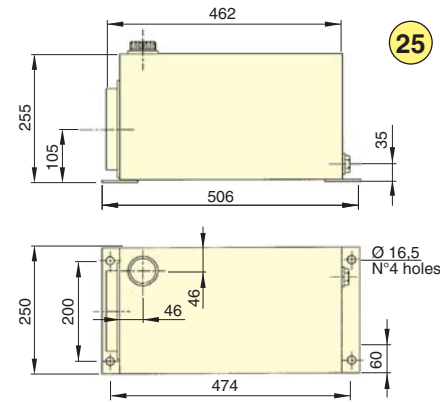
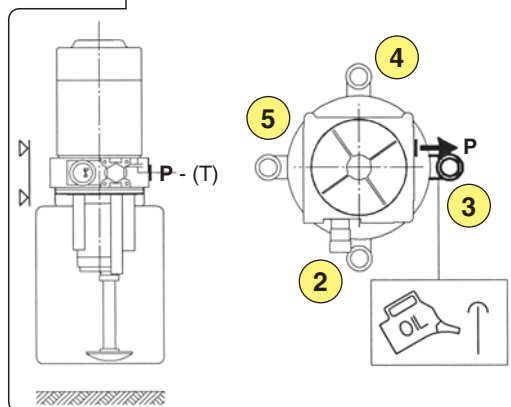
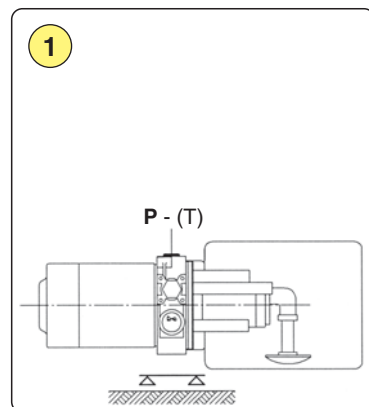
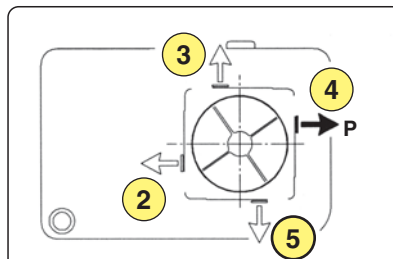
B	
05	246
06	308
08	370



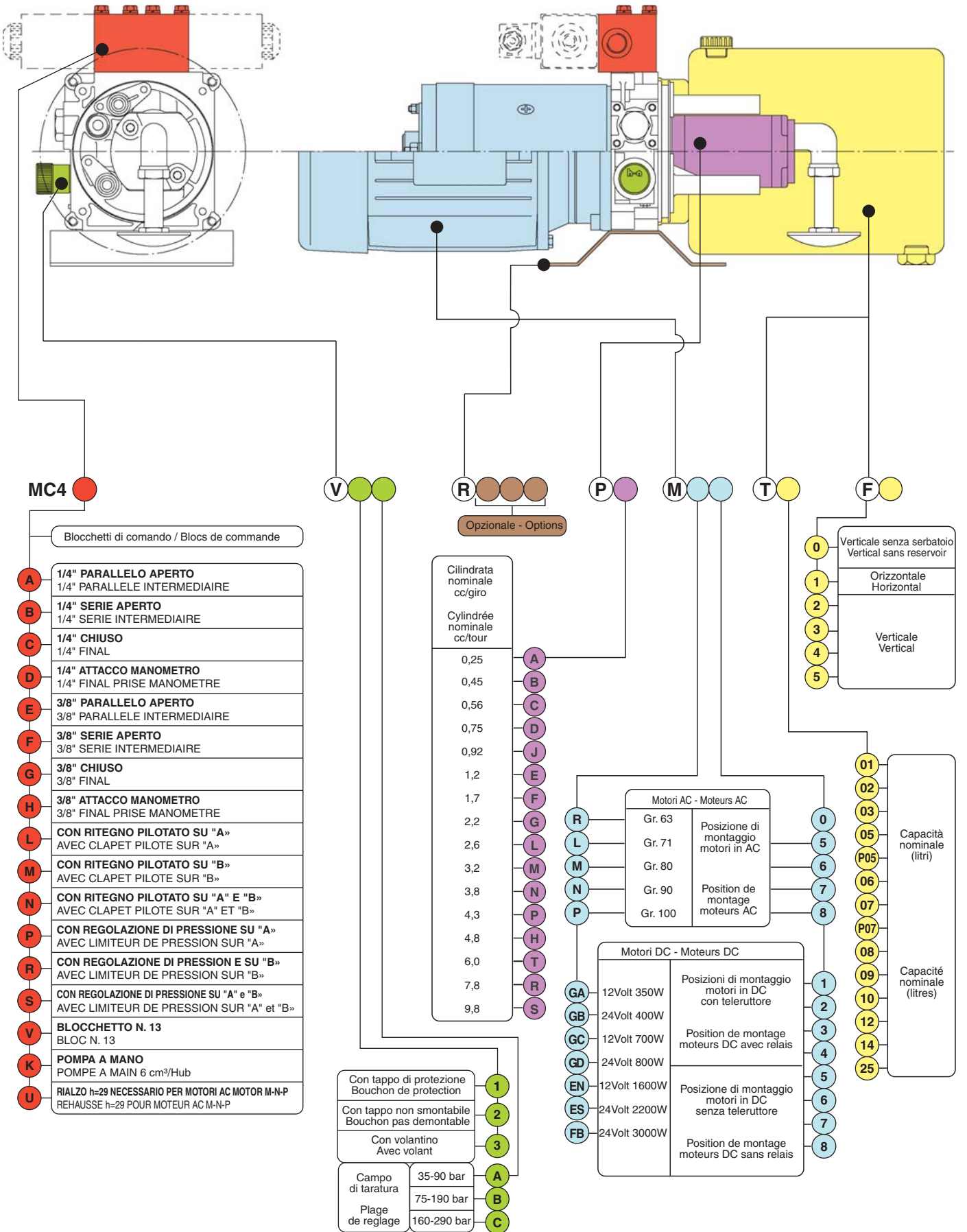
TIPO DI MONTAGGIO TYPE DE MONTAGE

F

0	VERTECALE SENZA SERBATOIO	VERTICAL SANS RESERVOIR
1	ORIZZONTALE	HORIZONTAL
2	VERTECALE	VERTICAL
3		
4		
5		



SCHEMA DI ORDINAZIONE CODE DE COMMANDE





Brevini Fluid Power S.p.A.
Via Moscova, 6
42124 Reggio Emilia - Italy
Tel. +39 0522 270711
Fax +39 0522 270660
www.brevini?uidpower.com
info@brevini?uidpower.com

