

STR

Filtri in aspirazione immersi



Portata sino a
900 l/min

Serie
STR

STR (Materiali)

- 1 - Attacco: Nylon
- 2 - Tubi di sostegno: Acciaio zincato
- 3 - Fondello: Nylon
- 4 - Valvola: Nylon - Acciaio

Valvola di by-pass

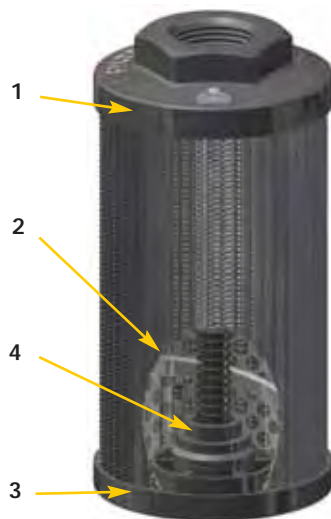
- Pressione di apertura:
30 kPa \pm 10%

Temperatura

- da -25°C a +110°C

Flusso dell'olio dall'esterno
all'interno.

STR con by-pass



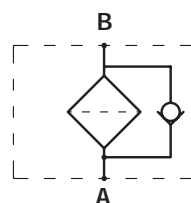
STR senza by-pass



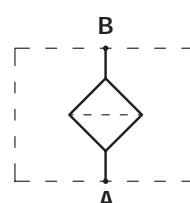
Compatibilità

- Secondo ISO 2943; valido per oli minerali (tipi HHHMHRHVHG secondo ISO 6743/4) e fluidi sintetici (tipi HS-HFDR-HFDS-HFDU secondo ISO 6743/4).
- Per emulsioni acquose (tipi HFAE-HFAS secondo ISO 6743/4) ed altri fluidi diversi da quelli indicati, interpellare il reparto Tecnico - Commerciale.

Esecuzione B

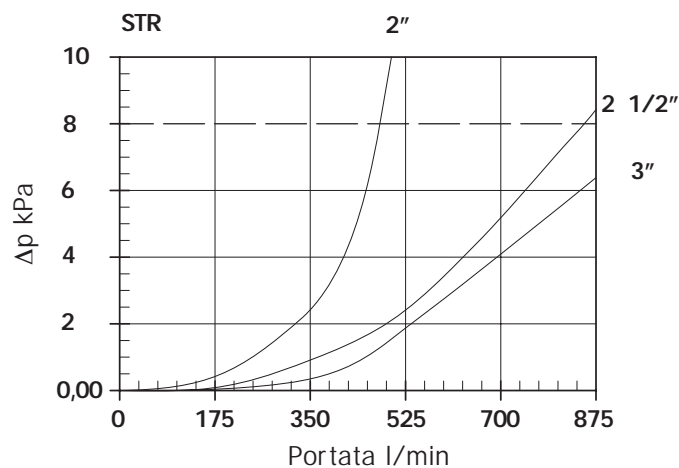
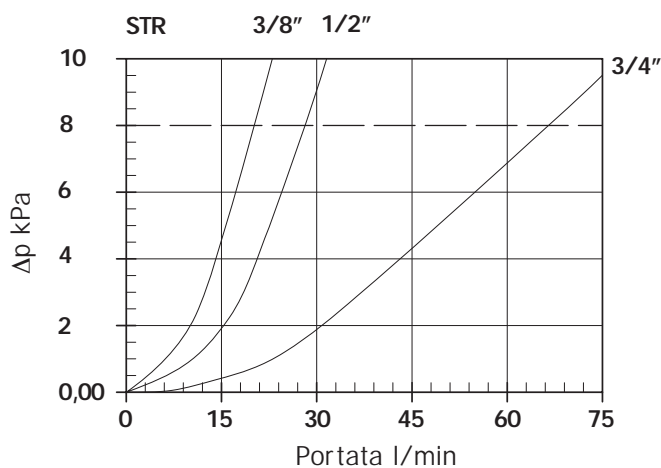
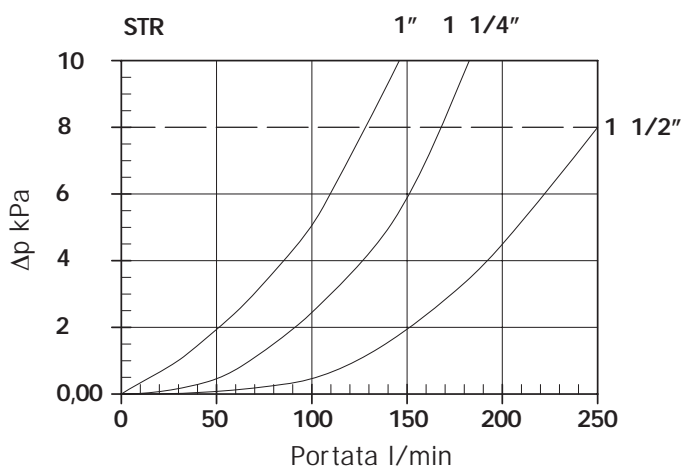


Esecuzione S

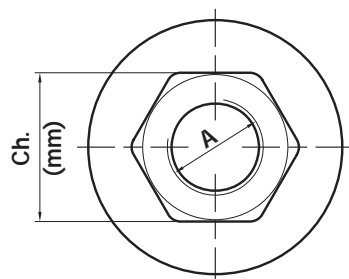
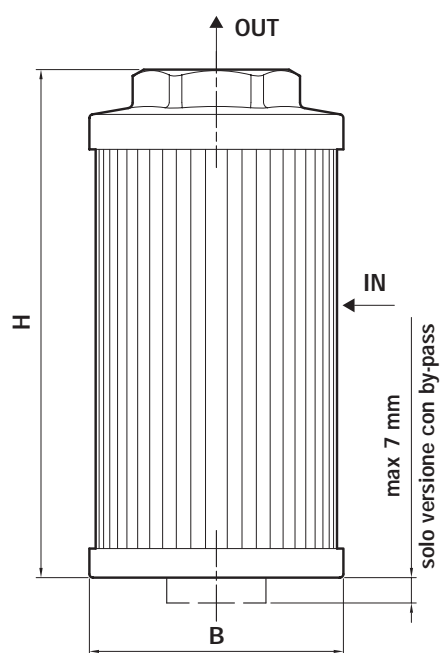


Perdite di carico Δp Corpo

Le curve sono ricavate utilizzando olio minerale avente viscosità di 30 mm²/s (cSt) secondo ISO 3968.



Dimensioni



| Grandezza | A | B (mm) | H (mm) | Ch (mm) | Peso (kg.) |
|-----------|------------|--------|--------|---------|------------|
| 045-1 G1 | G 3/8" | | | | 0,15 |
| 045-1 G2 | 3/8" NPT | | | | 0,15 |
| 045-2 G1 | G 1/2" | 46 | 105 | | 0,19 |
| 045-2 G2 | 1/2" NPT | | | 30 | 0,19 |
| 050-1 G1 | G 3/8" | | | | 0,11 |
| 050-1 G2 | 3/8" NPT | 52 | 79 | | 0,11 |
| 050-2 G1 | G 1/2" | | | | 0,11 |
| 050-2 G2 | 1/2" NPT | | | | 0,11 |
| 065-1 G1 | G 1/2" | | | | 0,19 |
| 065-1 G2 | 1/2" NPT | | 110 | | 0,19 |
| 065-2 G1 | G 3/4" | | | | 0,22 |
| 065-2 G2 | 3/4" NPT | 65 | | | 0,22 |
| 065-3 G1 | G 3/4" | | | | 0,24 |
| 065-3 G2 | 3/4" NPT | | 144 | | 0,24 |
| 065-4 G1 | G 1" | | | | 0,22 |
| 065-4 G2 | 1" NPT | | | 41 | 0,22 |
| 070-1 G1 | G 1 1/2" | | | | 0,18 |
| 070-1 G2 | 1 1/2" NPT | | 95 | | 0,18 |
| 070-2 G1 | G 3/4" | | | | 0,17 |
| 070-2 G2 | 3/4" NPT | 70 | | | 0,17 |
| 070-3 G1 | G 3/4" | | | | 0,22 |
| 070-3 G2 | 3/4" NPT | | 141 | | 0,22 |
| 070-4 G1 | G 1" | | | | 0,24 |
| 070-4 G2 | 1" NPT | | | | 0,24 |
| 086-1 G1 | G 1 1/2" | | | | 0,33 |
| 086-1 G2 | 1 1/2" NPT | | 143 | | 0,33 |
| 086-2 G1 | G 2" | | | | 0,30 |
| 086-2 G2 | 2" NPT | | | | 0,30 |
| 086-3 G1 | G 1 1/2" | | | | 0,43 |
| 086-3 G2 | 1 1/2" NPT | 86 | 201 | | 0,43 |
| 086-4 G1 | G 2" | | | | 0,40 |
| 086-4 G2 | 2" NPT | | | | 0,40 |
| 086-5 G1 | G 1 1/2" | | | | 0,53 |
| 086-5 G2 | 1 1/2" NPT | | 261 | | 0,53 |
| 086-6 G1 | G 2" | | | | 0,50 |
| 086-6 G2 | 2" NPT | | | | 0,50 |
| 100-1 G1 | G 1 1/4" | | | | 0,47 |
| 100-1 G2 | 1 1/4" NPT | | 137 | 69 | 0,47 |
| 100-2 G1 | G 1 1/4" | | | | 0,58 |
| 100-2 G2 | 1 1/4" NPT | | | | 0,58 |
| 100-3 G1 | G 1 1/2" | | | | 0,55 |
| 100-3 G2 | 1 1/2" NPT | 99 | 227 | | 0,55 |
| 100-4 G1 | G 2" | | | | 0,51 |
| 100-4 G2 | 2" NPT | | | | 0,51 |
| 100-5 G1 | G 1 1/2" | | | | 0,43 |
| 100-5 G2 | 1 1/2" NPT | | 137 | | 0,43 |
| 140-1 G1 | G 1 1/2" | | | | 0,70 |
| 140-1 G2 | 1 1/2" NPT | | 160 | | 0,70 |
| 140-2 G1 | G 2" | | | | 0,68 |
| 140-2 G2 | 2" NPT | | | | 0,68 |
| 140-3 G1 | G 2" | | | | 0,94 |
| 140-3 G2 | 2" NPT | 130 | 262 | | 0,94 |
| 140-4 G1 | G 2 1/2" | | | | 1,10 |
| 140-4 G2 | 2 1/2" NPT | | 272 | | 1,10 |
| 140-5 G1 | G 3" | | | | 1,0 |
| 140-5 G2 | 3" NPT | | | 101 | 1,0 |
| 140-6 G1 | G 3" | | | | 1,17 |
| 140-6 G2 | 3" NPT | | 330 | | 1,17 |

Filtro in aspirazione STR

Esempio: STR

| 1 | 2 | 3 | 4 | 5 |
|--------------------------|--------------------------|--------------------------|--------------------------|--------------------------|
| <input type="checkbox"/> | <input type="checkbox"/> | <input type="checkbox"/> | <input type="checkbox"/> | <input type="checkbox"/> |
| 070-4 | S | G1 | M90 | P01 |

Quantità per confezione

| Nr. Pezzi | 1 - Grandezza | 2 - Valvola | 3 - Attacchi | 4 - Elementi filtranti | 5 - Opzioni |
|-----------|---------------|-------------|--------------|------------------------|-------------|
| 12 | 045-1 | 3/8" | | | |
| 12 | 045-2 | 1/2" | | | |
| 12 | 050-1 | 3/8" | | | |
| 12 | 050-2 | 1/2" | | | |
| 6 | 065-1 | 1/2" | | | |
| 6 | 065-2 | 3/4" | | | |
| 6 | 065-3 | 3/4" | | | |
| 6 | 065-4 | 1" | | | |
| 6 | 070-1 | 1/2" | | | |
| 6 | 070-2 | 3/4" | | | |
| 6 | 070-3 | 3/4" | | | |
| 6 | 070-4 | 1" | | | |
| 6 | 086-1 | 1 1/2" | | | |
| 6 | 086-2 | 2" | | | |
| 6 | 086-3 | 1 1/2" | | | |
| 6 | 086-4 | 2" | | | |
| 6 | 086-5 | 1 1/2" | | | |
| 6 | 086-6 | 2" | | | |
| 6 | 100-1 | 1 1/4" | | | |
| 6 | 100-2 | 1 1/4" | | | |
| 6 | 100-3 | 1 1/2" | | | |
| 6 | 100-4 | 2" | | | |
| 6 | 100-5 | 1 1/2" | | | |
| - | 140-1 | 1 1/2" | | | |
| - | 140-2 | 2" | | | |
| - | 140-3 | 2" | | | |
| - | 140-4 | 2 1/2" | | | |
| - | 140-5 | 3" | | | |
| - | 140-6 | 3" | | | |

2 - Valvola

S

Senza

B

Con by-pass

3 - Attacchi

G1

Filettatura BSP

G2

Filettatura NPT

4 - Elementi filtranti

M60

Tela metallica

M90

Tela metallica

M250

Tela metallica

5 - Opzioni

P01

MP Filtri standard