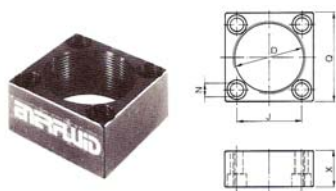


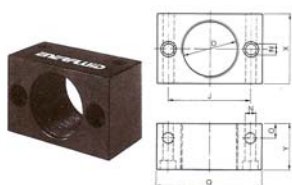
## □ BASI QUADRE DI SUPPORTO *SQUARE SUPPORT BASES*



### DATI TECNICI E DIMENSIONI • SPECIFICATIONS AND DIMENSIONS

MODELLO MODEL	D	J	N	Q	X
<b>BQ.36</b>	M 36 x 1,5	38	6,5	50	20
<b>BQ.48</b>	M 48 x 1,5	45	8,5	60	25
<b>BQ.60</b>	M 60 x 2	60	10,5	80	30
<b>BQ.68</b>	M 68 x 2	64	10,5	80	30

## □ BASI RETTANGOLARI DI SUPPORTO *RECTANGULAR SUPPORT BASES*



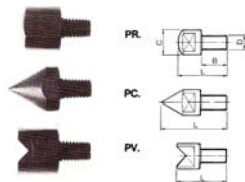
MODELLO MODEL	D	J	N	O	Q	X	Y
<b>BS.20</b>	M 20 x 1,5	35			50	25	
<b>BS.30</b>	M 30 x 1,5	50			70	40	30
<b>BS.36</b>	M 36 x 1,5	55	6,5	10	75	50	
<b>BS.40</b>	M 40 x 1,5	60	8,5	12	80	60	40
<b>BS.48</b>	M 48 x 1,5	70	10,5	15	90	80	50
<b>BS.68</b>	M 68 x 2	90			110	80	

## □ GHIERE *RING NUTS*



MODELLO MODEL	C	D	X
<b>GF.20</b>	28	M 20 x 1,5	5
<b>GF.30</b>	45	M 30 x 1,5	7
<b>GF.36</b>	52	M 36 x 1,5	8
<b>GF.40</b>	58	M 40 x 1,5	9
<b>GF.48</b>	68	M 48 x 1,5	10
<b>GF.60</b>	80	M 60 x 2	11
<b>GF.68</b>	85	M 68 x 2	12
<b>GF.83</b>	105	M 83 x 2	15
<b>GF.85</b>	110	M 85 x 2	16

## □ PUNTALI *TEST PRODS*



MODELLO MODEL	B	C	D	L
	<b>PR.13.06</b>	8	13	M6
<b>PC.13.06</b>	23			
<b>PV.13.06</b>	18			
<b>PR.17.08</b>	10	17	M 8	25
<b>PC.17.08</b>				30
<b>PV.17.08</b>				25

## □ VALVOLE DI SEQUENZA *SEQUENCE VALVES*



Vengono inserite nel circuito quando si vuole ritardare l'effetto spinta di uno o più cilindri rispetto ad altri.  
Nel ritorno i cilindri avranno la stessa velocità per l'effetto di un by-pass inserito nella valvola.



*Inserted in circuits when it is necessary to delay the thrust of one or more cylinders with respect to others.  
The cylinders return at the same rate due to the effect of a by-pass in the valve.*

MODELLO MODEL	Campo di sequenza bar Sequenza range bar				Entrata uscita olio R-Z Oil inlet/outlet R-Z			
	A	K	L	N	O	Q	X	
<b>VS.40.60</b>	50 : 150				R 1/8			
<b>VS.40.60</b>	60	20	75	7	7	40	30	

## □ CASSETTI DI DISTRIBUZIONE *DISTRIBUTION BOXES*



Disponibili in 2 modelli  
Utilizzati per impianti pneumatici o oleodinamici nelle attrezzature composte da più cilindri per renderle compatte e ordinate.  
Si collega l'organo pompante al foro di entrata al cassetto di distribuzione dal quale partiranno i tubi di collegamento ai vari cilindri.

*2 models available  
For use in pneumatic and oil-hydraulic systems in toolings with more than one cylinder to make a tidy compact arrangement.  
The pumping device is connected to the distribution box inlet hole which is connected by pipes to the various cylinders.*

MODELLO MODEL	Entrata olio R Oil inlet R	Uscita olio Z Oil outlet Z	Numero uscite olio Number of oil outlets
<b>CD.40.60</b> <b>CD.40.90</b>	R 3/8	R 1/8	4 5
MODELLO MODEL	J	L	
<b>CD.40.60</b> <b>CD.40.90</b>	45 65	60 90	