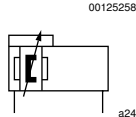


Cilindro senz'asta → Cilindri senza stelo

Cilindro senza stelo, Serie RTC-BV

► Ø 16 - 80 mm ► Raccordi: M7 - G 3/8 ► a doppio effetto ► con pistone magnetico ► guida integrata ► Basic Version ► Ammortizzamento: pneumatico, regolabile



Pressione di esercizio min/max	2 bar / 8 bar
Temperatura ambiente min./max.	-10 °C / +60 °C
Fluido	Aria compressa
Dimensione max. particella	5 µm
contenuto di olio dell'aria compressa	0 mg/m ³ - 1 mg/m ³
Pressione per determinare le forze del pistone	6,3 bar

Materiali:	
canna del cilindro	alluminio, eloxiert
Coperchio	alluminio, eloxiert
guarnizioni	poliuretano
Listelli di tenuta	poliuretano; acciaio inox
Tavola di guida	alluminio, eloxiert

Note tecniche

- Il punto di rugiada in pressione deve essere inferiore alla temperatura ambiente e a quella del fluido di almeno 15 °C e non superare il valore di 3 °C.
- Il prodotto consegnato è a lubrificazione permanente.
- Il prodotto può essere azionato solo con aria compressa non lubrificata e secca.

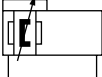
Ø pistone		[mm]	16	25	32	40	50
forza del pistone		[N]	127	309	507	792	1237
Lunghezza di ammortizzamento		[mm]	20	20	20	20	20
Energia di ammortizzamento		[J]	1,5	4	7	10	15
Velocità max.		[m/s]	5,5	6,5	4	5	3
Peso	corsa da 0 mm	[kg]	0,45	0,82	1,39	2,09	3,37
	+10 mm corsa	[kg]	0,014	0,023	0,031	0,044	0,065
Corsa max.		[mm]	6600	7000	9900	9900	9900

Ø pistone		[mm]	63	80		
forza del pistone		[N]	1964	3146		
Lunghezza di ammortizzamento		[mm]	20	20		
Energia di ammortizzamento		[J]	25	40		
Velocità max.		[m/s]	3	3		
Peso	corsa da 0 mm	[kg]	5,65	9,71		
	+10 mm corsa	[kg]	0,098	0,157		
Corsa max.		[mm]	5800	4800		

Cilindro senz'asta → Cilindri senza stelo

Cilindro senza stelo, Serie RTC-BV

► Ø 16 - 80 mm ► Raccordi: M7 - G 3/8 ► a doppio effetto ► con pistone magnetico ► guida integrata ► Basic Version ► Ammortizzamento: pneumatico, regolabile

	Ø pistone Raccordi	16 M7	25 G 1/8	32 G 1/8	40 G 1/4	50 G 1/4
	Corsa 100	R480143252	R480141454	-	-	-
	200	R480143255	R480141455	R480141462	-	-
	300	R480143256	R480141456	R480141463	-	-
	400	R480143257	R480141457	R480141464	R480141472	R480148854
	500	R480143258	R480141458	R480141465	R480141473	R480146166
	600	R480143259	R480141459	R480141466	R480141474	R480149081
	700	R480143260	R480141460	R480141468	R480141475	R480145947
	800	-	R480141461	R480141469	R480141476	R480148600
	900	-	-	R480141470	R480141477	R480147023
	1000	-	-	R480141471	R480141478	R480149199
	Ø pistone Raccordi	63 G 3/8	80 G 3/8			
	Corsa 100	-	-			
	200	-	-			
	300	-	-			
	400	R480147730	R480147731			
	500	R480147713	R480147714			
	600	R480146014	R480146210			
	700	R480145948	R480155522			
	800	R480147223	R480147699			
	900	R480146204	R480156948			
	1000	R480147036	R480147700			

prodotto configurabile

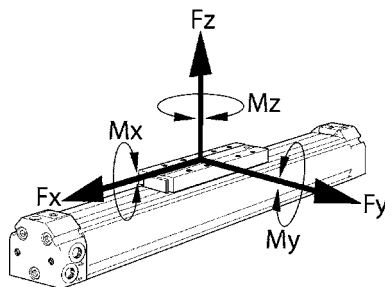


Questo prodotto è configurabile. Servirsi del nostro Configuratore all'indirizzo <http://www.rexrothpneumatics.com> o contattare il centro vendite Rexroth Pneumatics più vicino.

forze consentite F_x , F_y , F_z e momenti M_x , M_y , M_z

$$\frac{M_x}{M_{x_{max}}} + \frac{M_y}{M_{y_{max}}} + \frac{M_z}{M_{z_{max}}} \leq 1$$

00125850



00125255

Per coppie che agiscono contemporaneamente sul cilindro, questa formula deve essere applicata anche per il controllo della coppia massima. Nella fase di ammortizzamento del movimento vengono generate ulteriori forze che devono essere tenute in considerazione. Per cilindri senz'asta si prega di utilizzare il programma di calcolo al sito www.rexrothpneumatics.com.

Cilindro senz'asta → Cilindri senza stelo

Cilindro senza stelo, Serie RTC-BV

► Ø 16 - 80 mm ► Raccordi: M7 - G 3/8 ► a doppio effetto ► con pistone magnetico ► guida integrata ► Basic Version ► Ammortizzamento: pneumatico, regolabile

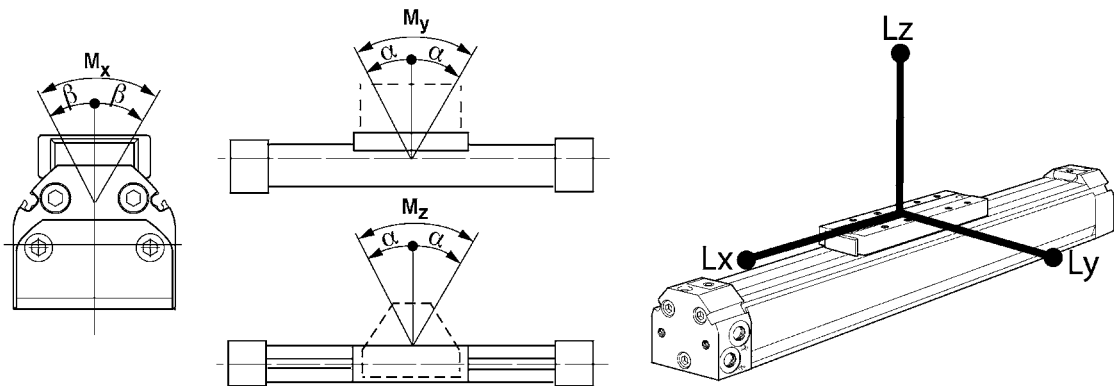
Statica

Ø pistone	F _x [N]	F _y [N]	F _z [N]	M _x [Nm]	M _y [Nm]	M _z [Nm]								
16	800	150	1100	2	25	8								
25	1800	210	3800	6	50	12								
32	2200	550	6600	18	80	43								
40	3500	650	8000	28	140	55								
50	5000	750	9000	35	230	70								
63	6800	850	13000	45	340	90								
80	9500	1000	13000	55	500	110								

Dinamico

Ø pistone	M _x [Nm]	M _y [Nm]	M _z [Nm]											
16	0,42	10	2											
25	1	24	3											
32	3,8	42	12											
40	6	75	15											
50	9,1	128	20											
63	14,5	195	24											
80	20	300	28											

Gioco max. e lunghezza max. consigliata del braccio della leva



L = braccio di leva

00125764

Ø pistone	α	β	L _x	L _y	L _z									
16	0,5°	2,0° ±1°	162	94	162									
25	0,5°	2,0° ±1°	217	123	217									
32	0,6°	1,5° ±0,5°	240	139	240									
40	0,4°	1,0° ±0,3°	275	158	275									
50	0,4°	1,0° ±0,3°	317	181	317									
63	0,3°	1,0° ±0,3°	368	209	368									
80	0,3°	1,0° ±0,3°	435	245	435									

Cilindro senz'asta → Cilindri senza stelo

Cilindro senza stelo, Serie RTC-BV

► Ø 16 - 80 mm ► Raccordi: M7 - G 3/8 ► a doppio effetto ► con pistone magnetico ► guida integrata ► Basic Version ► Ammortizzamento: pneumatico, regolabile

Diagramma di limitazione per ammortizzamento pneumatico per il montaggio orizzontale

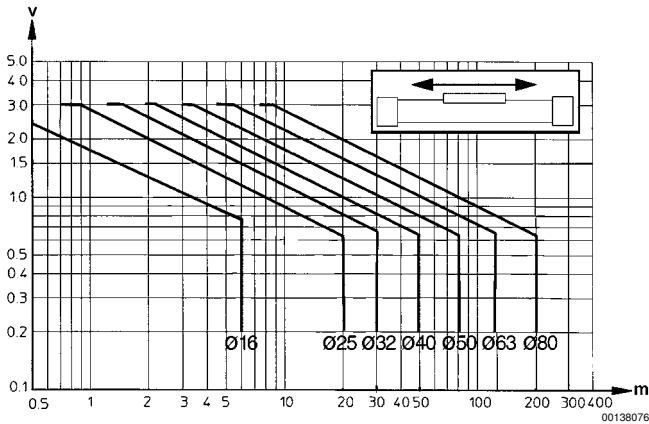
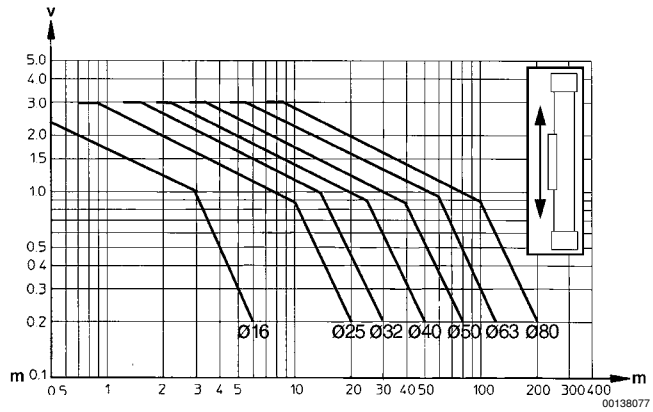


Diagramma di limitazione per ammortizzamento pneumatico per il montaggio verticale

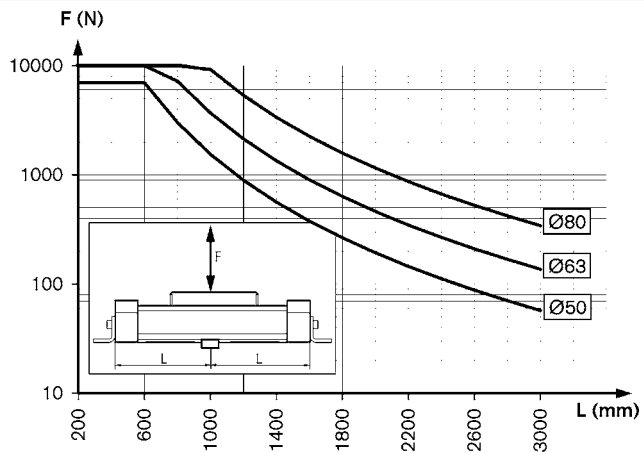
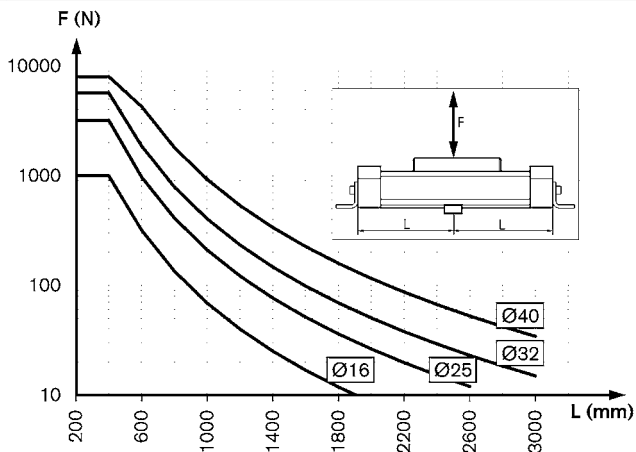


v = velocità pistone [m/s]

m = massa ammortizzabile [kg]

I valori della massa ammortizzabile m e della velocità pistone v devono cadere sulla o sotto la curva del diametro del pistone prescelto.

Lunghezza supporto



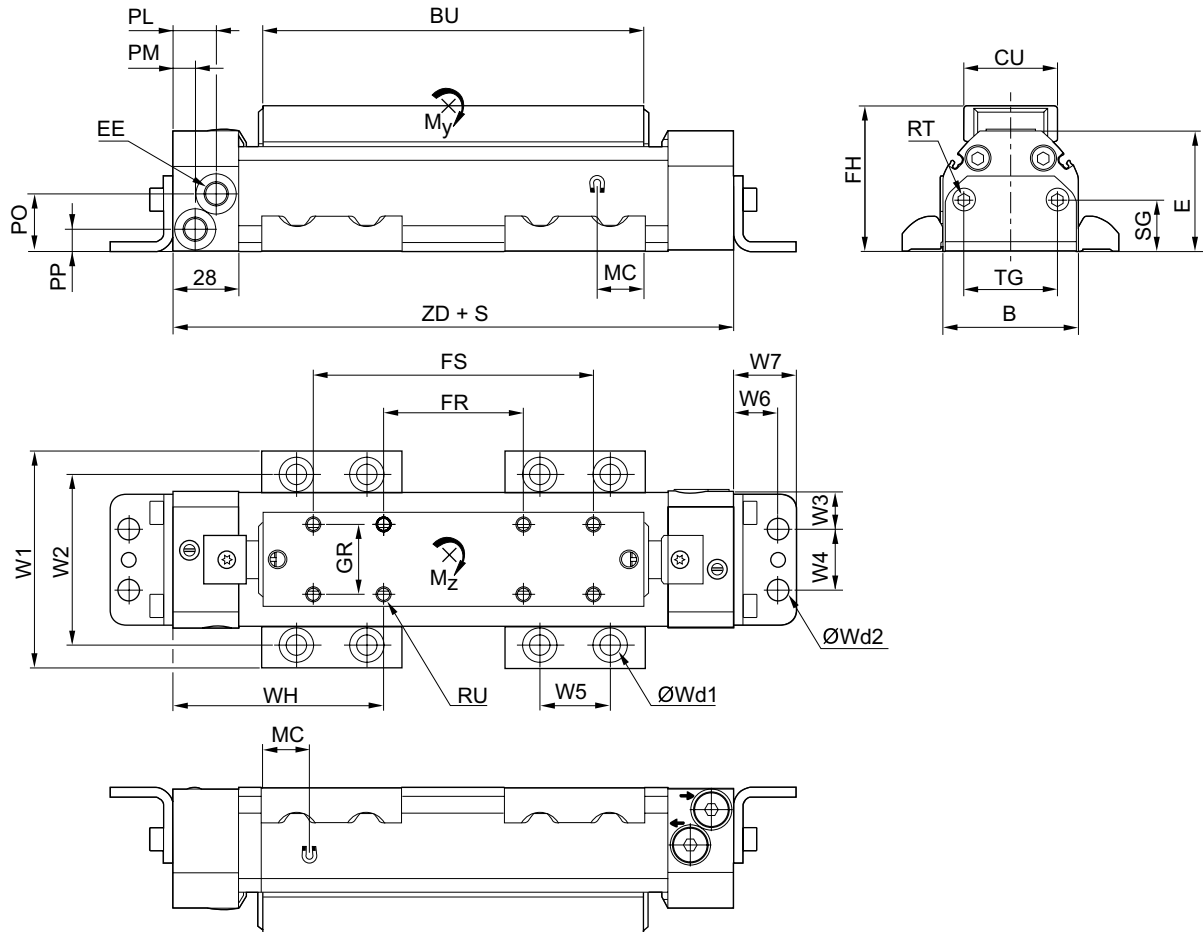
lunghezza supporto max. L [mm] come funzione di F [N] con 0,5 mm di flessione

Cilindro senz'asta → Cilindri senza stelo

Cilindro senza stelo, Serie RTC-BV

► Ø 16 - 80 mm ► Raccordi: M7 - G 3/8 ► a doppio effetto ► con pistone magnetico ► guida integrata ► Basic Version ► Ammortizzamento: pneumatico, regolabile

pistone - Ø 16 - 80, Dimensioni in mm



S = corsa

00125261

Ø pistone	B	BU	CU	E	EE	FH	FR	FS	GR	MC	PL	PM	PO
16	34	118	26	36	M7	41	60	100	20	12	21,5	9	13,1
25	44	147	26	45,5	G 1/8	50,6	40	100	20	15	20	8	21,5
32	58	163	40	51,5	G 1/8	62,1	60	120	30	20	18,5	9,5	24,5
40	70	182	40	60,5	G 1/4	71,1	60	120	30	17	18	10	31,5
50	92	205	40	67,5	G 1/4	78,3	60	140	30	23	16	16	35,5
63	112	233	55	82,5	G 3/8	93,3	100	180	40	25	14	14	45,5
80	140	269	55	103,5	G 3/8	114,2	100	180	40	27	14	14	59,5

Ø pistone	PP	RT 1)	RU 2)	SG	TG	W1	W2	W3	W4	W5	W6	W7	Wd1
16	7,5	M5	M4	17,3	19	63	45,5	8	18	30	13,5	19,8	M6
25	9,3	M5	M4	17,3	19	73	55,5	13	18	30	13,5	19,8	M6
32	9,5	M6	M6	22	40	93	72,5	16	26	30	19	26,8	M8
40	11	M6	M6	22	40	105	84,5	22	26	30	19	26,8	M8
50	12,5	M8	M6	22	40	140	114,5	11	70	40	22	32,7	M12
63	14,5	M8	M8	30	80	160	134,5	31	50	40	22	32,7	M12
80	16,5	M8	M8	30	80	188	162,5	45	50	40	22	32,7	M12

Cilindro senz'asta → Cilindri senza stelo**Cilindro senza stelo, Serie RTC-BV**

► Ø 16 - 80 mm ► Raccordi: M7 - G 3/8 ► a doppio effetto ► con pistone magnetico ► guida integrata ► Basic Version ► Ammortizzamento: pneumatico, regolabile

Ø pistone	Wd2	WH	ZD	M [kg] 3)									
16	M6	63,5	187	0,08									
25	M6	87,5	215	0,16									
32	M8	90	240	0,32									
40	M8	101,5	263	0,49									
50	M12	117,1	294,2	0,73									
63	M12	116,5	333,2	1,31									
80	M12	130,5	361	2,14									

1) profondità filettatura: 9 mm con Ø pistone 16–40 mm, 12 mm con Ø pistone 50–80 mm

2) Profondità filettatura: 6 mm con Ø pistone 16–25 mm, 10 mm con Ø pistone 32–50 mm, 15 mm con Ø pistone 63–80 mm

3) M = massa spostata