

## Valvole di controllo direzione → Azionamento elettrico

**Valvola 5/2, Serie TC15**

► Qn = 1500 l/min ► Larghezza valvola pilota: 15 mm ► raccordo a compressione ► attacco aria compressa uscita: G 1/4 ► Connessione elettrica: Connettore, ISO 15217, forma C ► Azionamento manuale: a ritenzione ► monostabile, bistabile



00137795

|   |   |
|---|---|
| Tipo  | valvola a cassetto senza intersezione con chiusura non a tenuta   |
| principio di tenuta   | Listello P  |
| Montaggio su base di collegamento in batteria                             |   |
| Pressione di esercizio min/max  | Vedere tabella sottostante  |
| Pressioni di pilotaggio min./max.   | Vedere tabella sottostante  |
| Temperatura ambiente min./max.  | -10 °C / +50 °C   |
| Temperatura del fluido min./max.  | -10 °C / +50 °C   |
| Fluido  | Aria compressa  |
| Dimensione max. particella  | 5 µm  |
| contenuto di olio dell'aria compressa                                     | 0 mg/m <sup>3</sup> - 5 mg/m <sup>3</sup>                         |
| Connessione elettrica a norma   | ISO 15217   |
|   |   |
| Tipo di protezione con presa/connettore                                   | IP 65   |
| Rapporto d'inserzione   | 100 %   |
| Emissione di disturbo secondo coppia di serraggio della vite di fissaggio | EN 50081:1992   |
| Peso  | 2,5 Nm<br>Vedere tabella sottostante                              |
|   |   |
| Materiali:  |   |
| Corpo   | Poliammide, rinforzata in fibra di vetro                          |
| guarnizioni   | gomma acrilonitrile-butadiene; gomma nitrile-butadiene idrogenata |
| Piastra frontale  | Poliammide, rinforzata in fibra di vetro                          |

**Note tecniche**

- Il punto di rugiada in pressione deve essere inferiore alla temperatura ambiente e a quella del fluido di almeno 15 °C e non superare il valore di 3 °C.
- Il contenuto di olio dell'aria compressa deve rimanere costante per tutta la durata.
- Utilizzare esclusivamente olio omologato Rexroth Pneumatics, vedere capitolo "Dati tecnici".

| tensione d'esercizio | Tolleranza tensione | Assorbimento di potenza |
|----------------------|---------------------|-------------------------|
| DC                   | DC                  | DC                      |
| 24 V                 | -10% / +10%         | W                       |
|                      |                     | 2                       |

|  | Azio-<br>na-<br>men-<br>to<br>ma-<br>nuale | Raccordo aria compressa |        |         |                        | tensio-<br>ne<br>d' eser-<br>cizio | Conduttanza portata |             | Valore di portata | Resi-<br>sten-<br>za<br>nomi-<br>nale | Codice            |
|--|--|-------------------------|--------|---------|------------------------|------------------------------------|---------------------|-------------|-------------------|---------------------------------------|-------------------|
|  |  | ingresso                | uscita | Scarico | Attacco per il comando |                                    | b                   | C           |                   |                                       |                   |
|  |  | G 1/4                   | G 1/4  | G 1/4   | -                      | 24 V                               | 0,33                | 6,8         | 1500              | 280                                   | <b>0820058001</b> |
|  |  |                         |        |         |                        |                                    |                     | [l/(s*bar)] | [l/min]           |                                       |                   |

## Valvole di controllo direzione → Azionamento elettrico

## Valvola 5/2, Serie TC15

► Qn = 1500 l/min ► Larghezza valvola pilota: 15 mm ► raccordo a compressione ► attacco aria compressa uscita: G 1/4 ► Connessione elettrica: Connettore, ISO 15217, forma C ► Azionamento manuale: a ritenzione ► monostabile, bistabile

|  | Azio-<br>na-<br>men-<br>to<br>ma-<br>nuale | Raccordo aria compressa |        |         |                                   | tensio-<br>ne<br>d' eser-<br>cizio | Conduttanza<br>portata |             | Valore<br>di<br>porta-<br>ta<br>Qn | Resi-<br>sten-<br>za<br>nomi-<br>nale | Codice                                 |
|--|--|-------------------------|--------|---------|-----------------------------------|------------------------------------|------------------------|-------------|------------------------------------|---------------------------------------|--|
|  |  | ingresso                | uscita | Scarico | Attacco<br>per il<br>coman-<br>do |                                    | DC                     | b           |                                    |                                       |  |
|  |  |                         |        |         |                                   |                                    |                        | [l/(s*bar)] | [l/min]                            |                                       |  |
|  |  | G 1/4                   | G 1/4  | G 1/4   | M5                                | 24 V                               | 0,33                   | 6,8         | 1500                               | 280                                   | <b>0820058051</b>                      |
|  |  | G 1/4                   | G 1/4  | G 1/4   | -                                 | 24 V                               | 0,33                   | 6,8         | 1500                               | 280                                   | <b>0820058026</b><br><b>R422103063</b> |
|  |  | G 1/4                   | G 1/4  | G 1/4   | M5                                | 24 V                               | 0,33                   | 6,8         | 1500                               | 280                                   | <b>0820058076</b><br><b>R422103065</b> |
|  |  | G 1/4                   | G 1/4  | G 1/4   | -                                 | 24 V                               | 0,33                   | 6,8         | 1500                               | 280                                   | <b>0820058501</b><br><b>R422103067</b> |
|  |  | G 1/4                   | G 1/4  | G 1/4   | M5                                | 24 V                               | 0,33                   | 6,8         | 1500                               | 280                                   | <b>0820058551</b><br><b>R422103069</b> |

| Codice                                 | Pressione di eser-<br>cizio min/max | Pressioni di pilo-<br>taggio<br>min./max. | Tempo d'inser-<br>zione | Tempo di disinser-<br>zione | Peso  | Nota         |
|--|-------------------------------------|---|-------------------------|-----------------------------|-------|--------------|
|  | [bar]                               | [bar]                                     | [ms]                    | [ms]                        | [kg]  |              |
| <b>0820058001</b>                      | 2,5 / 10                            | 2,5 / 10                                  | 21                      | 22                          | 0,235 | 1)           |
| <b>0820058051</b>                      | -0,9 / 10                           | 2,5 / 10                                  | 21                      | 22                          | 0,235 | 2)           |
| <b>0820058026</b><br><b>R422103063</b> | 3 / 10                              | 3 / 10                                    | 12                      | 35                          | 0,235 | 1)<br>1); 3) |
| <b>0820058076</b><br><b>R422103065</b> | -0,9 / 10                           | 3 / 10                                    | 12                      | 35                          | 0,235 | 2)<br>2); 3) |
| <b>0820058501</b><br><b>R422103067</b> | 2 / 10                              | 2 / 10                                    | 10                      | 10                          | 0,263 | 1)<br>1); 3) |
| <b>0820058551</b><br><b>R422103069</b> | -0,9 / 10                           | 2 / 10                                    | 10                      | 10                          | 0,263 | 2)<br>2); 3) |

HHB = azionamento manuale

1) Pilotaggio: interno

2) Pilotaggio: esterno

3) valvola base senza bobina

Raccordo ad innesto: ottone, nichelato; Pressofuso di zinco, cromato

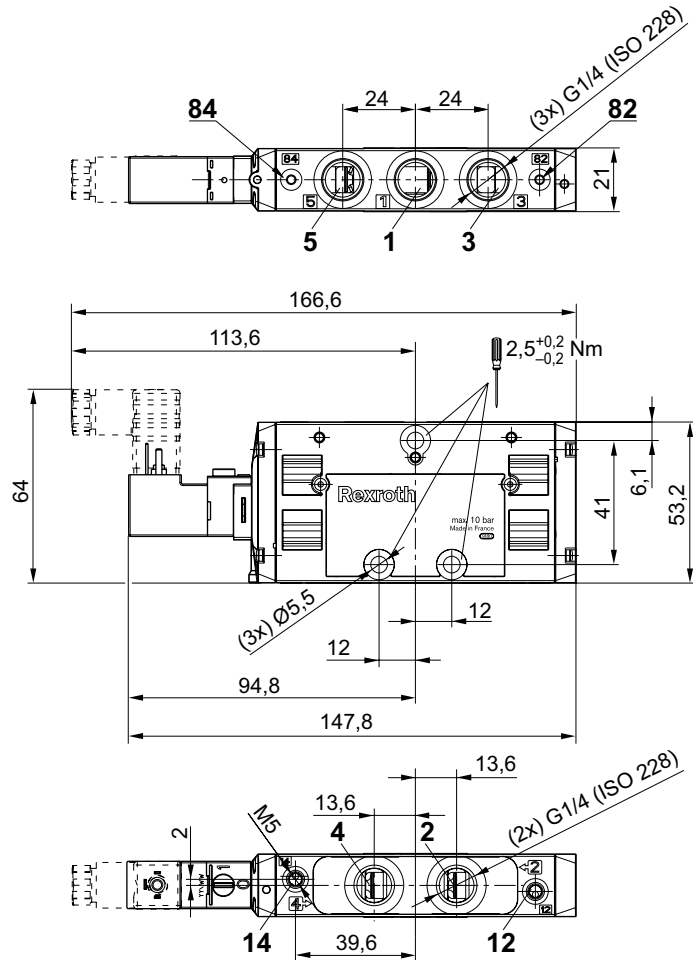
Portata nominale Qn a 6 bar e  $\Delta p = 1$  bar

Valvole di controllo direzione → Azionamento elettrico

**Valvola 5/2, Serie TC15**

► Qn = 1500 l/min ► Larghezza valvola pilota: 15 mm ► raccordo a compressione ► attacco aria compressa uscita: G 1/4 ► Connessione elettrica: Connettore, ISO 15217, forma C ► Azionamento manuale: a ritenzione ► monostabile, bistabile

Dimensioni, monostabile



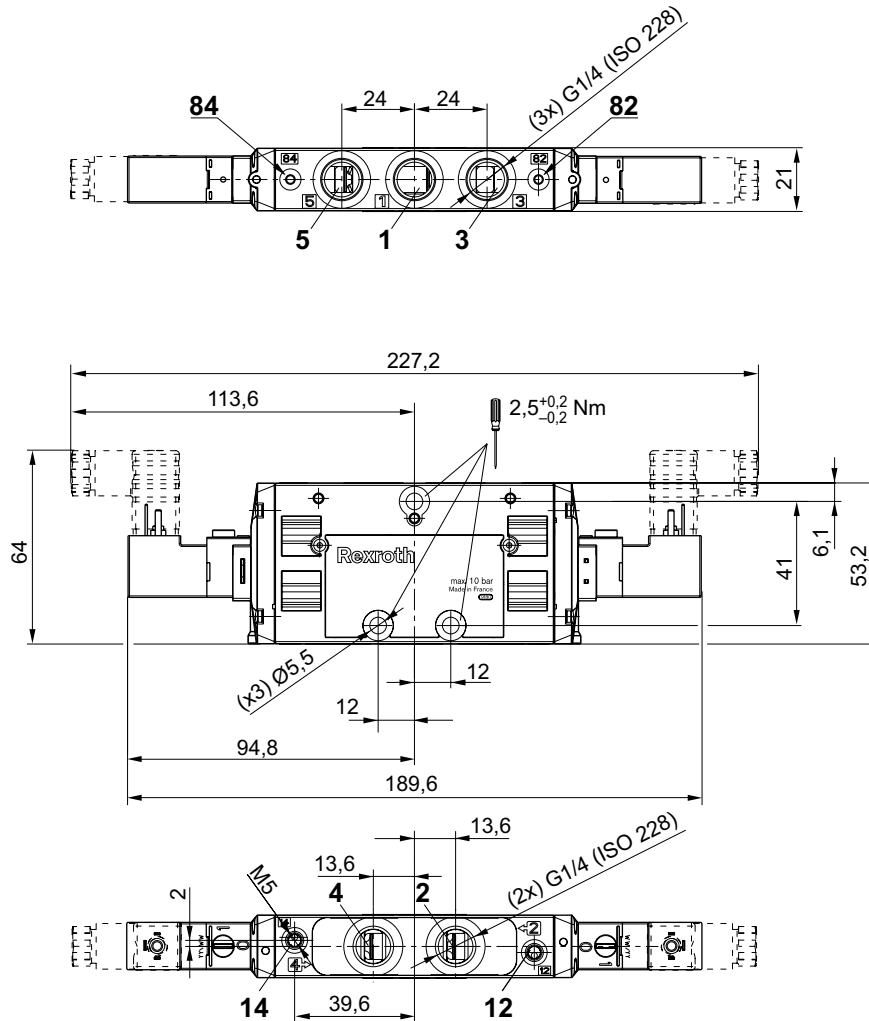
00111341\_a

## Valvole di controllo direzione → Azionamento elettrico

## Valvola 5/2, Serie TC15

► Qn = 1500 l/min ► Larghezza valvola pilota: 15 mm ► raccordo a compressione ► attacco aria compressa uscita: G 1/4 ► Connessione elettrica: Connettore, ISO 15217, forma C ► Azionamento manuale: a ritenzione ► monostabile, bistabile

## Dimensioni, bistabile



00111342\_a