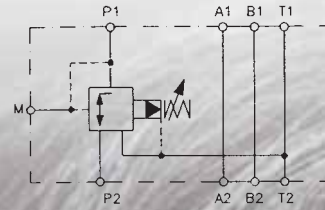
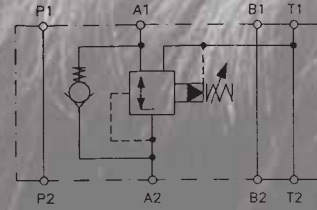
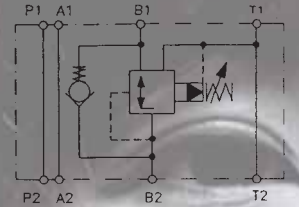
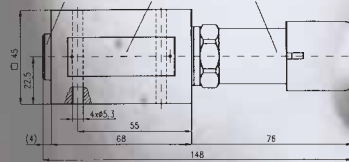
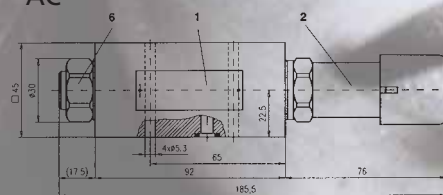
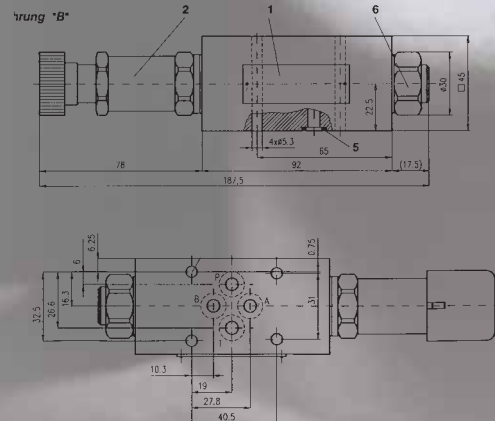



**A SIMBOLI FUNZIONALI**
**FT3 - RP - P**

**FT3 - RP - AC**

**FT3 - RP - BC**

**B TARATURA DELLA PRESSIONE RIDOTTA**

La pressione ridotta è ottenuta trafilando il flusso attraverso il cursore ② che è mantenuto in equilibrio sotto l'azione, da un lato, della pressione regolata ridotta e dall'altro dalla spinta della molla di posizionamento e dall'azione della pressione di pilotaggio. Il valore della pressione di pilotaggio è determinato dalla spinta della molla ③ sulla valvola pilota ⑦. Per variare il valore della pressione regolata ridotta, si varia quindi la compressione della molla ③ agendo per avvitamento sul guidamolla ④ o con il volantino o sull'esagono a CH 10 mm. Avvitando si aumenta la pressione regolata; a regolazione effettuata, serrare l'eventuale dado di bloccaggio ⑤ a CH 26 mm.

**D CARATTERISTICHE E PRESTAZIONI**

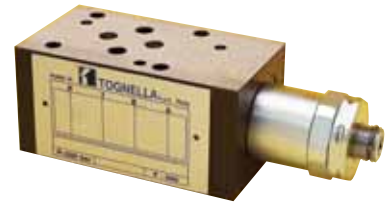
Portata massima raccomandata nei canali liberi	1 dm <sup>3</sup> /s (60 l/min)
nei canali controllati	0.66 dm <sup>3</sup> /s (40 l/min)
Pressione massima nominale	32 MPa (320 bar)
Pressione massima su canale T	10 MPa (100 bar)
Portata di pilotaggio	4 cm <sup>3</sup> /s (0.24 l/min)
Regolazione	vedi diagrammi F
Taratura	vedi B
Dimensioni	vedi C
Massa	
FT3-MO-P e B	circa 1,1 kg
FT3-MO-BA	circa 1,45 kg

**C DIMENSIONI DI MONTAGGIO**

**FT3 - RP - AC**

**FT3 - RP - BC - V**


## VALVOLE MODULARI CETOP 03 RIDUZIONE DELLA PRESSIONE

Tutte le valvole FT3-RP-\* sono pilotate, a 3 vie: se nella camera della pressione ridotta il valore della pressione supera, per qualsiasi motivo, il valore di regolazione, la valvola permette lo scarico in T (a pressione superiore a quella di regolazione - Vedi diagrammi) svolgendo così anche una funzione di sicurezza o di limitazione della massima pressione.

Le valvole che regolano la pressione sui canali A o B sono (tipi FT3-RP-AC oppure -BC) complete di valvola di non ritorno ® attraverso la quale passa liberamente il flusso inverso alla bocca A o B dell'elettrovalvola (vedi ΔP - C).



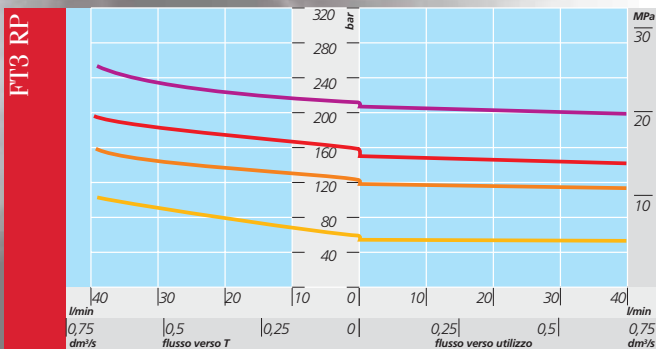
FT3 RP

### E LETTURA DEL CODICE DI DESIGNAZIONE DELLE VALVOLE FT3-RP

FT3 - RP - (P) / (20) - \*\* / 10

1	2	3	4	5	6
1	FT3	valvola modulare CETOP 03 - Pressione 32 MPa (320 bar)			
2	RP	riduzione pressione a 3 vie - azionamento diretto			
3	(P)	linee su cui agisce il controllo, vedi anche simboli funzionali A P controllo su P con 3° via e drenaggio in T AC controllo su A con valvola di non ritorno BC controllo su B con valvola di non ritorno			
4	(25)	campo di taratura della pressione ridotta C 6,3 da 0,5 a 7 MPa (da 5 a 70 bar) 20 da 1 a 21 MPa (da 10 a 210 bar)			
5	Posizione riservata per eventuali varianti speciali (guarnizioni, materiali, trattamenti superficiali, ecc...) V volantino di regolazione				
6	Numero di disegno (progressivo) della valvola.				

### F DIAGRAMMI CARATTERISTICI



Relazioni P-Q in regolazione per valvole FT3-RP in versione standard, rilevate con fluido idraulico avente viscosità di 36 cSt a 50°C.

