



FT 287/2

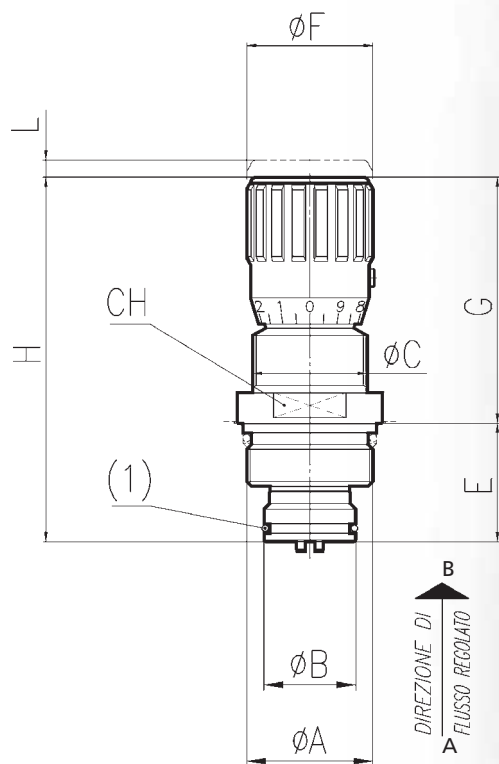


MATERIALI

CORPO BASE	9 S MN PB 23 - UNI 5105
GRUPPO DI COMPENSAZIONE	38 NI CR MO 4 UNI-EN 10083
OR	MESCOLA NITRICA
ANELLO ANTIESTRUSIONE	PTFE
MANOPOLA	GD AL SI 12 - UNI 5706

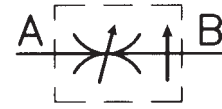
ESEMPIO PER L'ORDINAZIONE

	CODICE	TIPO	GUARNIZIONE VITON
ACCIAIO	FT 287/2	38	V



DIMENSIONI

TIPO	ϕA UNI 4534	ϕB	ϕC	E	G	ϕF	H	L	CH	(1)	OR	PESO KG
1 4	M33x1,5	24	M30x1,5	31	64,5	33	95,5	4,5	32	2081		0,350
3 8	M39x1,5	30	M35x1,5	34,5	82	38	116,5	6	38	2106		0,580
1 2	M48x2	35	M40x1,5	42	92,5	47	134,5	6,5	45	3118		0,960
3 4	M55x2	40	M50x1,5	49	115	58	164	7,5	55	3137		1,700



REGOLATORI DI PORTATA A CARTUCCIA FILETTATA A COMPENSAZIONE BARICA

Regolatori di portata, compensati in pressione, da inserire in blocchi modulari di serie. Consistono essenzialmente nel corpo centrale delle valvole serie FT 277/2 avvitabile in blocchi predisposti dall'utilizzatore.

Le caratteristiche costruttive e funzionali rispecchiano fedelmente quelle descritte nelle valvole a due bocche.

Si raccomanda la conservazione nell'involucro protettivo sino al momento del montaggio, onde evitare possibili inconvenienti causati da eventuali intromissioni di particelle in parti delicate e fondamentali per il corretto funzionamento.

A pag. 88 viene proposto lo schema di lavorazione della sede da incasso, cui è doveroso attenersi per assicurare la necessaria precisione della valvola.

Il sistema costruttivo permette all'utilizzatore, già provvisto di queste versioni, di richiedere i soli corpi base a due bocche, così da consentirne una rapida trasformazione, oppure l'immagazzinamento dei singoli componenti standard da assemblare nei vari tipi in funzione della contingente necessità.

A richiesta

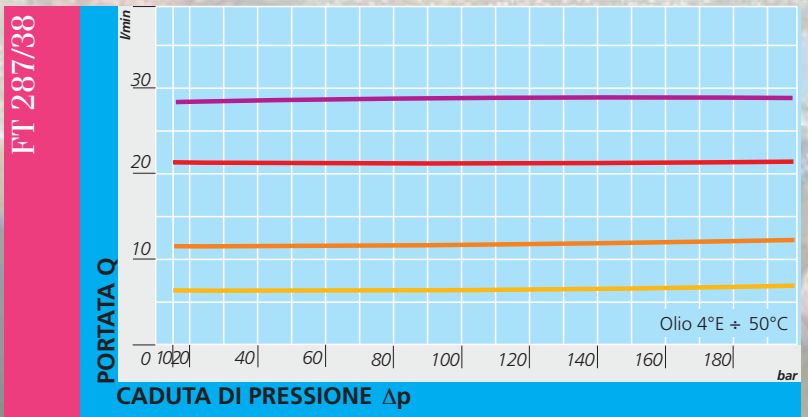
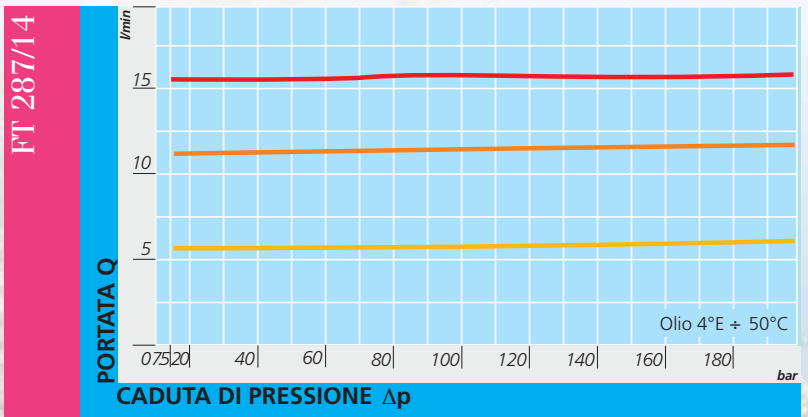
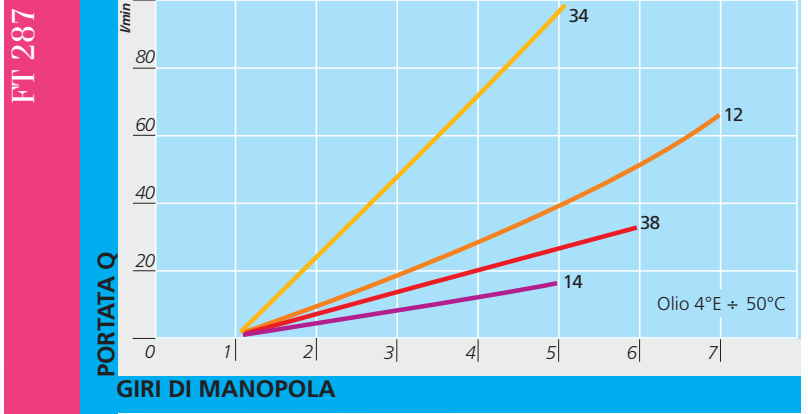
- Guarnizioni in Viton (V)
- Manopola in ABS (mp)



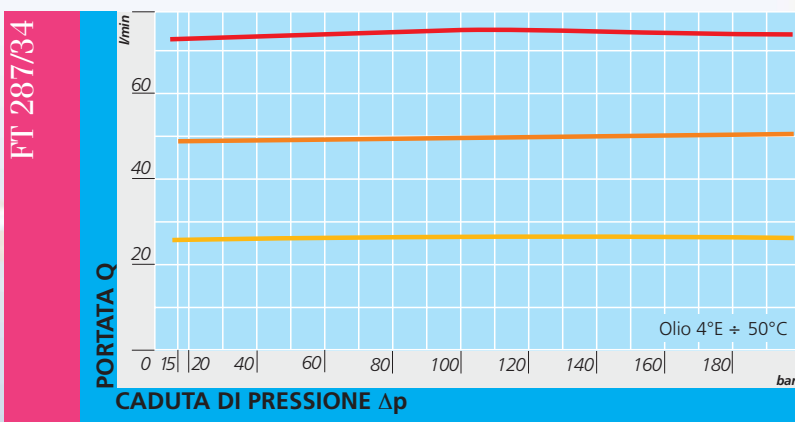
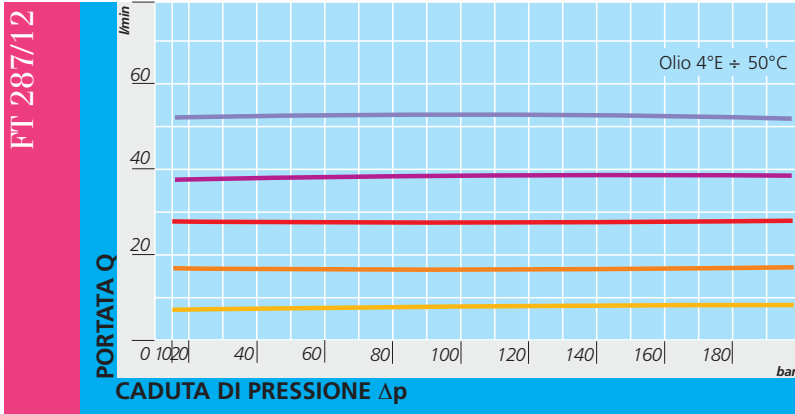
FT 277/2

DATI TECNICI

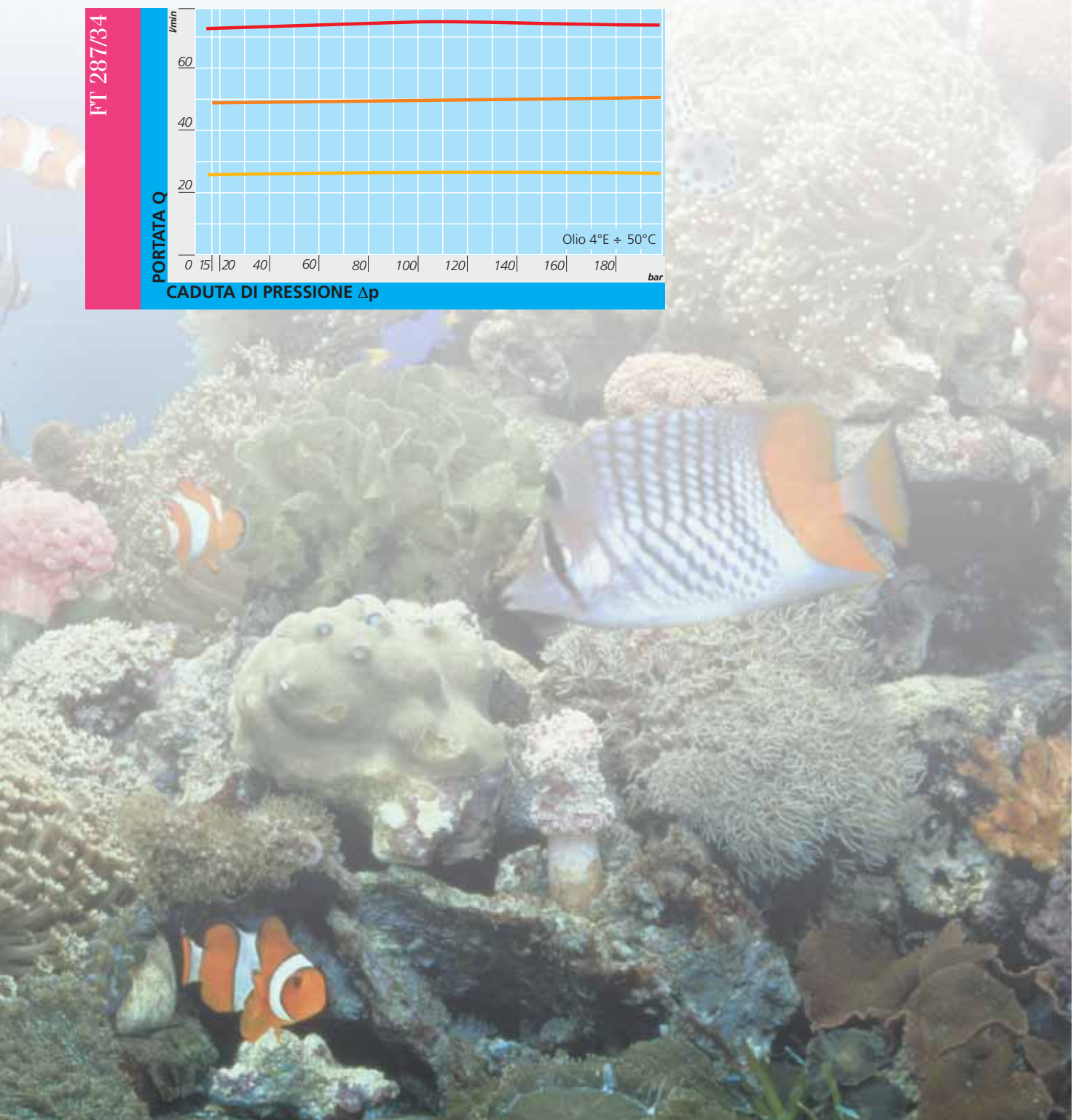
TIPO	PRESSIONE MAX ESERCIZIO BAR	MINIMA ΔP DI FUNZIONAMENTO BAR	TEMPERATURA DI ESERCIZIO °C	GRADO DI FILTRAZIONE μm ASSOLUTI
1 4	320	7,5	-20°/+70°	25
3 8	320	10	-20°/+70°	25
1 2	320	12	-20°/+70°	25
3 4	320	15	-20°/+70°	25



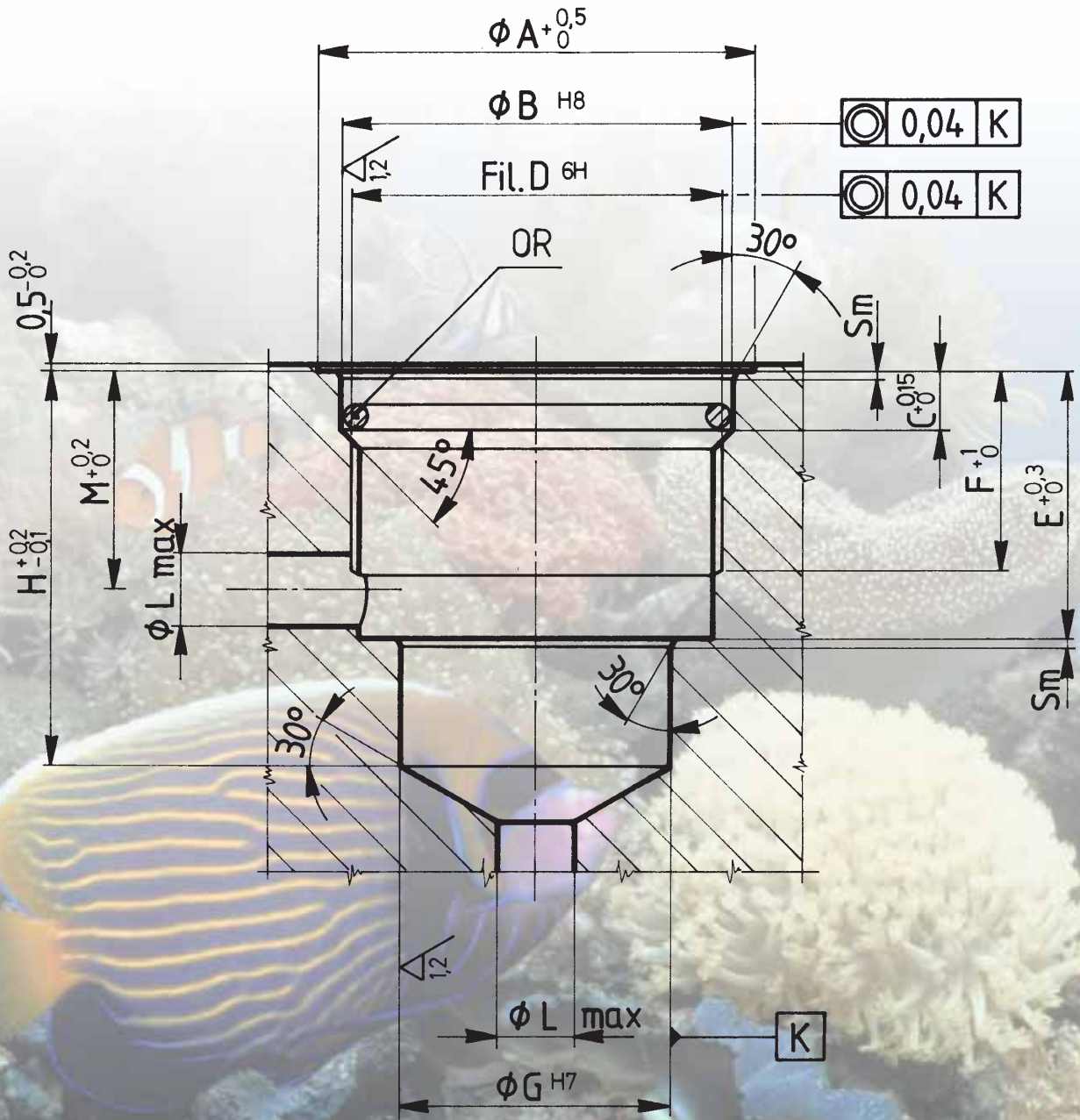
CURVE DI PORTATA



FT 287/2



Tenuta realizzata
con guarnizioni
OR su sede
conica



REGOLATORI DI PORTATA A COMPENSAZIONE BARICA



FT 287/2 - FT 297/2

TIPO	ØA	ØB	C	D UNI 4535	E	F	ØG	H	ØL	M	OR	SM
1 4	39	35	5,2	M33x1,5	24	18	24	35,2	6,5	20	3118	0,8
3 8	44	40,5	5,2	M39x1,5	27,5	19	30	40	9	22,5	3143	0,8
1 2	53	49	6,5	M48x2	33,5	23,5	35	49	11	27,5	3175	0,8
3 4	63	58	7	M55x2	40	27	40	57	13,5	32,5	155	1